

**Nội dung bảo hiểm và đối tượng chi trả của
Bảo Hiểm Đính Kèm Lô Gô TS màu đỏ**

	Bảo hiểm thiệt hại	Bảo hiểm trách nhiệm bồi thường	Tiền thăm hỏi người bị tai nạn
Nội dung bảo hiểm	<ul style="list-style-type: none"> Tử vong hoặc bị thương tật nặng (cấp 1-4) đồng nhất 1 triệu Yen Nhập viện từ 15 ngày trở lên đồng nhất 1 trăm ngàn Yen 	<ul style="list-style-type: none"> Tử vong hoặc bị thương tật nặng (cấp 1-7) Mức tiền giới hạn 1 trăm triệu Yen 	<ul style="list-style-type: none"> Nhập viện từ 15 ngày trở lên đồng nhất 1 trăm ngàn Yen
Phạm vi bảo hiểm	Là người chạy xe đạp có dán lô gô TS (bao gồm cả người được chở), sau khi bị tai nạn ở trong nước mà bị chết hoặc bị thương tật (cấp 1-4) theo quy định của Luật bảo hiểm bồi thường thiệt hại do xe cộ trong vòng 180 ngày kể từ ngày bị tai nạn, hoặc bị thương phải nhập viện từ 15 ngày trở lên.	Là người chạy xe đạp có dán lô gô TS, phải chịu trách nhiệm bồi thường theo luật định vì gây ra tai nạn chết người hoặc gây ra thương tật cho người thứ ba với mức độ nặng (cấp 1-7) theo quy định của Luật bảo hiểm bồi thường thiệt hại do xe cộ.	Là người đi xe đạp có gắn lô gô TS (người gây ra tai nạn) gây tai nạn cho người thứ ba (người bị tai nạn), mà người đó phải nhập viện từ 15 ngày trở lên (trường hợp chịu trách nhiệm bồi thường thiệt hại theo luật định) * Người gây ra tai nạn yêu cầu công ty bảo hiểm chi trả tiền thăm hỏi người bị tai nạn 100.000 Yen. Trên cơ sở đó, Công ty bảo hiểm sẽ chi trả cho người bị tai nạn. (không trả cho người gây ra tai nạn)
Đối tượng được chi trả bảo hiểm	<ul style="list-style-type: none"> Người chịu trách nhiệm bồi thường thì ngoài bản thân người chạy xe đạp còn bao gồm cả những người đại diện cho người đó để bồi thường như cha mẹ, người bảo hộ hoặc chủ thuê mượn việc làm. Người chạy xe không cần phải là chủ xe. Người mượn xe, chạy xe cũng được sử dụng bảo hiểm. Người chạy xe có nghĩa là bao gồm cả khi người đó xuống xe dẫn bộ. Tai nạn không chỉ hạn chế những sự việc xảy ra trên đường xe chạy. 		
Những trường hợp không được chi trả bảo hiểm	<p>[Tổng quát]</p> <ul style="list-style-type: none"> Tai nạn xảy ra khi người chạy xe đạp sử dụng xe không có giấy tờ sở hữu chính đáng chẳng hạn như xe bị án cấp v.v. Tai nạn xảy ra khi chạy xe đạp để thi đấu, điều hành (kể cả luyện tập) tại những nơi không phải đường lộ. Tai nạn do động đất, núi lửa, sóng thần hoặc những tai nạn do người sử dụng xe đạp cố ý. <p>[Bảo hiểm thiệt hại]</p> <ul style="list-style-type: none"> Thương tổn cột sống cổ (còn gọi là whiplash) hoặc đau thắt lưng mà không có triệu chứng rõ ràng khách quan. <p>[Bảo hiểm trách nhiệm bồi thường và Tiền thăm hỏi người bị tai nạn]</p> <ul style="list-style-type: none"> Những sự cố gây tổn thương, phải bồi thường và thiệt hại vật chất v.v. cho người cùng đi xe hoặc những người thân cùng ở trong gia đình. 		
	<ul style="list-style-type: none"> Nếu được xác nhận là người có liên quan đến xã hội đen hoặc là người thuộc các thể lực xấu trong xã hội thì có khi không được chi trả tiền bảo hiểm 		

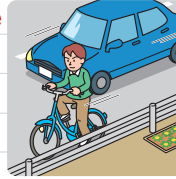


Xe đạp cũng là xe cộ giống như xe ô tô.
Vì vậy, hãy lưu ý lái xe an toàn, giữ gìn luật giao thông và sử dụng những chiếc xe đạp an toàn, đã được kiểm tra chỉnh sửa một cách đàng hoàng

Mọi người hãy tuân thủ 5 quy tắc sử dụng xe đạp an toàn

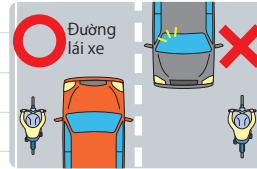
(1) Xe đạp, trên nguyên tắc là chạy trên đường dành cho xe cộ, vỉa hè là ngoại lệ

Theo Luật giao thông đường bộ, xe đạp được coi là loại xe cộ nhẹ. Vì vậy, tại nơi có sự tách biệt giữa đường dành cho xe cộ và vỉa hè, trên nguyên tắc là chạy trên đường dành cho xe cộ.



(2) Đường dành cho xe cộ thì lưu thông bên trái

Xe đạp phải chạy sát bên trái của đường lộ



(3) Vỉa hè, ưu tiên cho người đi bộ nên phải chạy chậm hơn đường dành cho xe chạy

Trên vỉa hè, chúng ta phải chạy xe với tốc độ mà có thể dừng xe ngay lập tức. Nếu thấy cản trở lưu thông của người đi bộ thì chúng ta phải tạm thời dừng lại.



(4) Giữ gìn luật giao thông

Cấm chạy xe khi uống rượu



Cấm chạy xe 2 người



Cấm chạy song song



Bật đèn khi trời tối



Nghiêm thủ đèn tín hiệu tại các giao lộ, tạm thời dừng và xác nhận an toàn

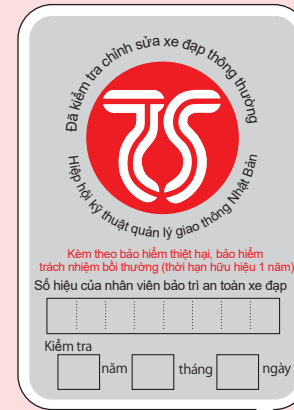


(5) Trẻ em đội nón bảo hộ

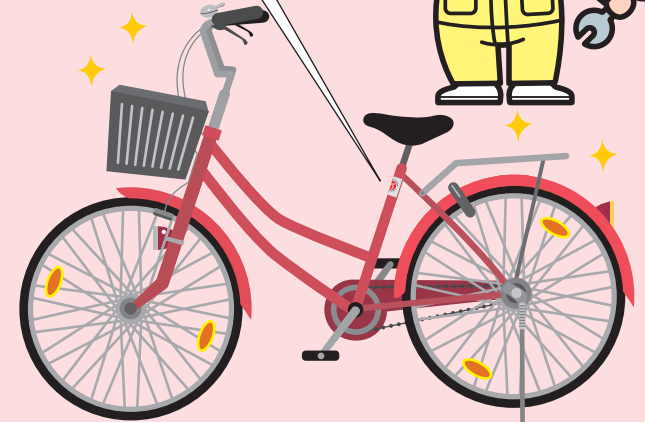
Quý vị có trách nhiệm bảo hộ thiếu nhi, nhi đồng có bốn phận cho các em thiếu nhi, nhi đồng đội nón bảo hộ dùng cho xe đạp.



**Với Lô gô TS màu đỏ cho xe đạp
AN TOÀN, AN TÂM!**



Lô gô TS là bảo hiểm dùng cho xe đạp có kèm theo kiểm tra chỉnh sửa



Vì được kiểm tra, sửa chữa bởi nhân viên bảo trì xe đạp chuyên nghiệp nên an tâm

Bảo hiểm đính kèm lô gô TS màu đỏ

Bảo hiểm trách nhiệm bồi thường (Mức tiền giới hạn)

Tối đa **1 trăm triệu Yen**

Bảo hiểm thiệt hại (tử vong, thương tật mức độ nặng) đồng nhất

1 triệu Yen



Hiệp hội kỹ thuật quản lý giao thông Nhật Bản

Lô gô TS

Tìm kiếm

Airman's Building Ichigaya, 2-6 Ichigayata-machi Shinjuku-ku, Tokyo 162-0843
 TEL. 03-3260-3621 URL http://tsmark.jp/

Cửa hàng bảo trì an toàn xe đạp

Bạn có biết? Lô gô TS màu đỏ



Thủ tục đơn giản

Quý vị chỉ cần đến cửa hàng bảo trì xe đạp an toàn gần nhà nhờ kiểm tra (có tốn tiền), bảo trì và dán lô gô TS vào xe đạp!

Không giới hạn tuổi tác

Không liên quan đến tuổi tác, bất cứ ai cũng có thể gia nhập!

Bất cứ người nào chạy xe cũng là đối tượng được bảo hiểm bồi thường

Nếu xe đạp có dán lô gô TS thì trên nguyên tắc, bất cứ ai chạy xe đạp đó đều là đối tượng được bảo hiểm bồi thường

An tâm khi có chuyện không may

Do bao gồm toàn bộ bảo hiểm thiệt hại, bảo hiểm trách nhiệm bồi thường và tiền thăm hỏi người bị tai nạn, nên chúng ta yên tâm khi lỡ có chuyện không may. Số tiền tối đa của bảo hiểm trách nhiệm bồi thường của bảo hiểm nhân hiệu TS màu đỏ là **100 triệu Yen**. Yên tâm nhiều hơn!

- * "TS" là chữ viết tắt của TRAFFIC SAFETY (An toàn giao thông)
- * Về nội dung của bảo hiểm đính kèm, xin quý vị hãy xem phần bên trái của mặt sau.

Tìm cửa hàng sửa chữa xe đạp an toàn ở **nơi đây**

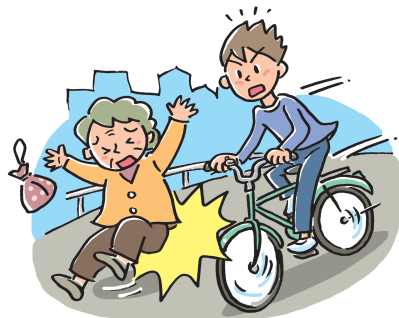


Cửa hàng sửa
chữa xe đạp an toàn

Tìm kiếm

<https://www.tmt.or.jp/safety/index1.html>

Nếu phát sinh tai nạn....

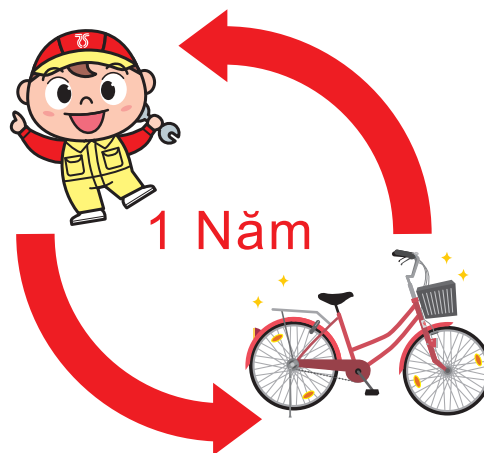


Công ty bảo hiểm tai nạn Mitsui
Sumitomo Kaijo
Trung tâm tiếp nhận thông báo tai nạn
(làm việc 24 giờ)

& ☎ 0120-258-189

Quý vị hãy điện thoại số 110 trình báo tai nạn hoặc báo cho đồn hoặc sở cảnh sát, sau đó liên lạc với trung tâm tiếp nhận thông báo tai nạn được ghi ở trên về việc phát sinh tai nạn. Các giấy tờ hướng dẫn thủ tục xin bảo hiểm bồi thường sẽ được gửi tới cho quý vị.

Xin đừng quên thay mới từng năm một



Thời hạn có hiệu lực của bảo hiểm đính kèm lô gô TS là 1 năm.

Mỗi năm, quý vị hãy kiểm tra chỉnh sửa xe đạp và thay mới Lô gô TS 1 lần

Những điểm cần kiểm tra trước khi chạy xe đạp là **đây!**



Điểm 1

Bộ thắng



Trước tiên, quan trọng hơn hết là bộ thắng!! Thắng có ăn không?

Điểm 2

Bánh xe



Bánh xe có bị nứt, rách gì không? Gai bánh xe có bị mòn không? Bánh có đủ hơi không?

Điểm 3

Các bảng phản chiếu



Nhìn từ bên hông xe, các bảng phản chiếu ánh sáng có nằm thẳng góc với mặt đất không?

Điểm 4

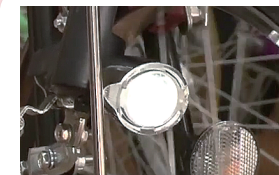
Thân xe



Khung xe có bị rạn nứt không? Tay lái hoặc yên xe có bị rung lắc, lung lay gì không? Dây sên có bị rí sét hoặc bị chùng không?

Điểm 5

Đèn



Đèn có sáng không?